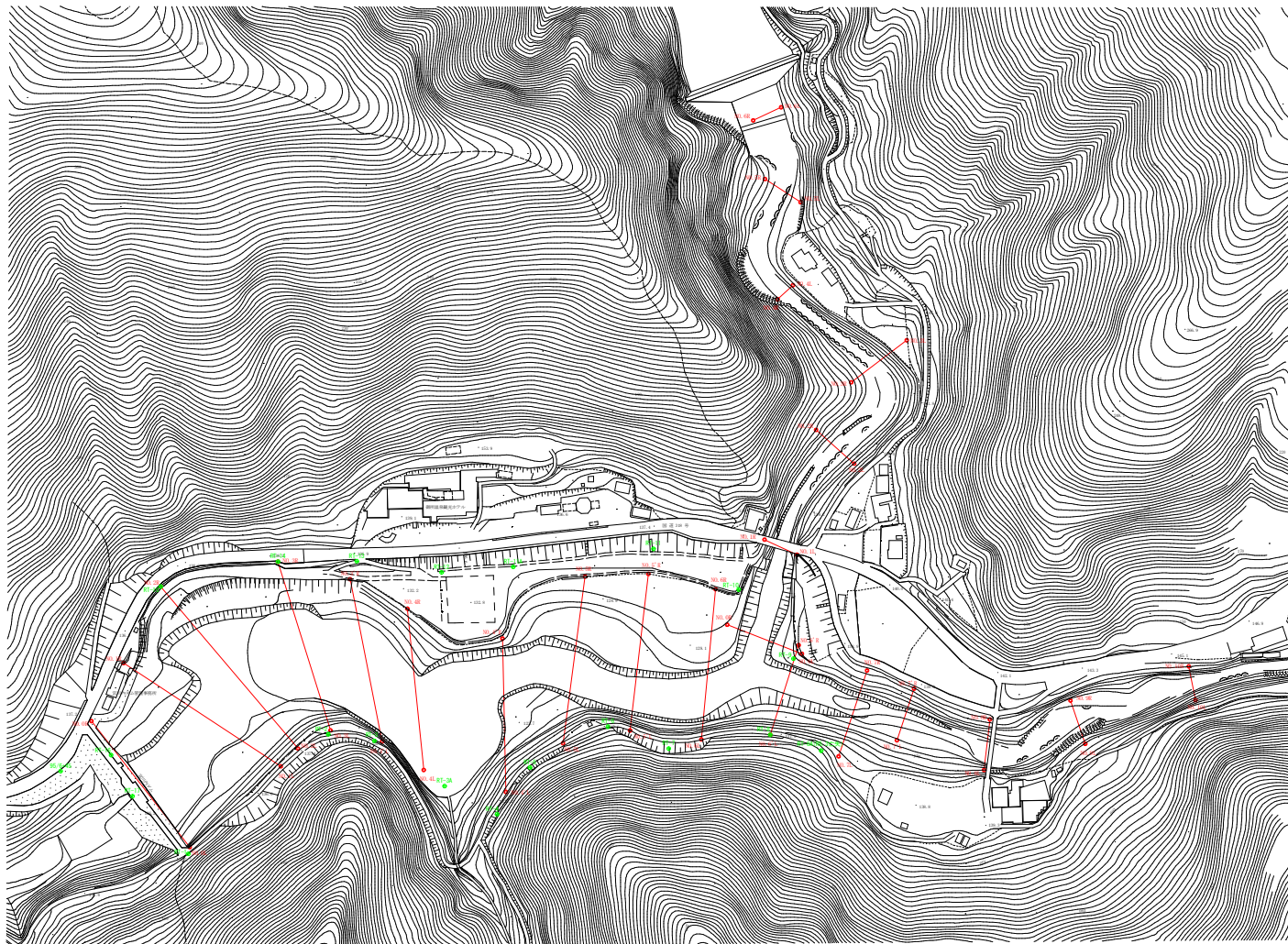




測点位置図

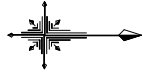
S=1:2000



点名	X座標	Y座標	標高
RT-1	127657.406	78887.686	135.577
RT-2	127771.845	78789.946	136.020
RT-3	127809.265	78756.404	136.430
RT-3A	127866.884	78832.283	137.007
RT-4	127909.725	78855.200	136.866
RT-5	127936.685	78847.682	136.480
RT-6	128000.385	78835.740	136.220
RT-7	128050.033	78801.625	136.511
RT-8	128132.940	78790.276	136.257
RT-8A (R5, R1, R2)	128144.686	78803.285	136.638
RT-9	128131.922	78729.923	129.909
RT-10	128107.131	78671.673	131.323
RT-11	128037.556	78638.378	132.302
RT-11A	127922.960	78633.089	132.077
RT-12	127984.834	78610.863	132.578
RT-13	127795.155	78648.498	136.242
RT-14	127730.738	78648.887	137.530
RT-15	127635.012	78609.211	137.124
RT-16	127594.360	78606.950	135.586
RT-17	127611.855	78640.546	135.571
R5/R-45	127583.167	78620.000	135.470

当初設計図面

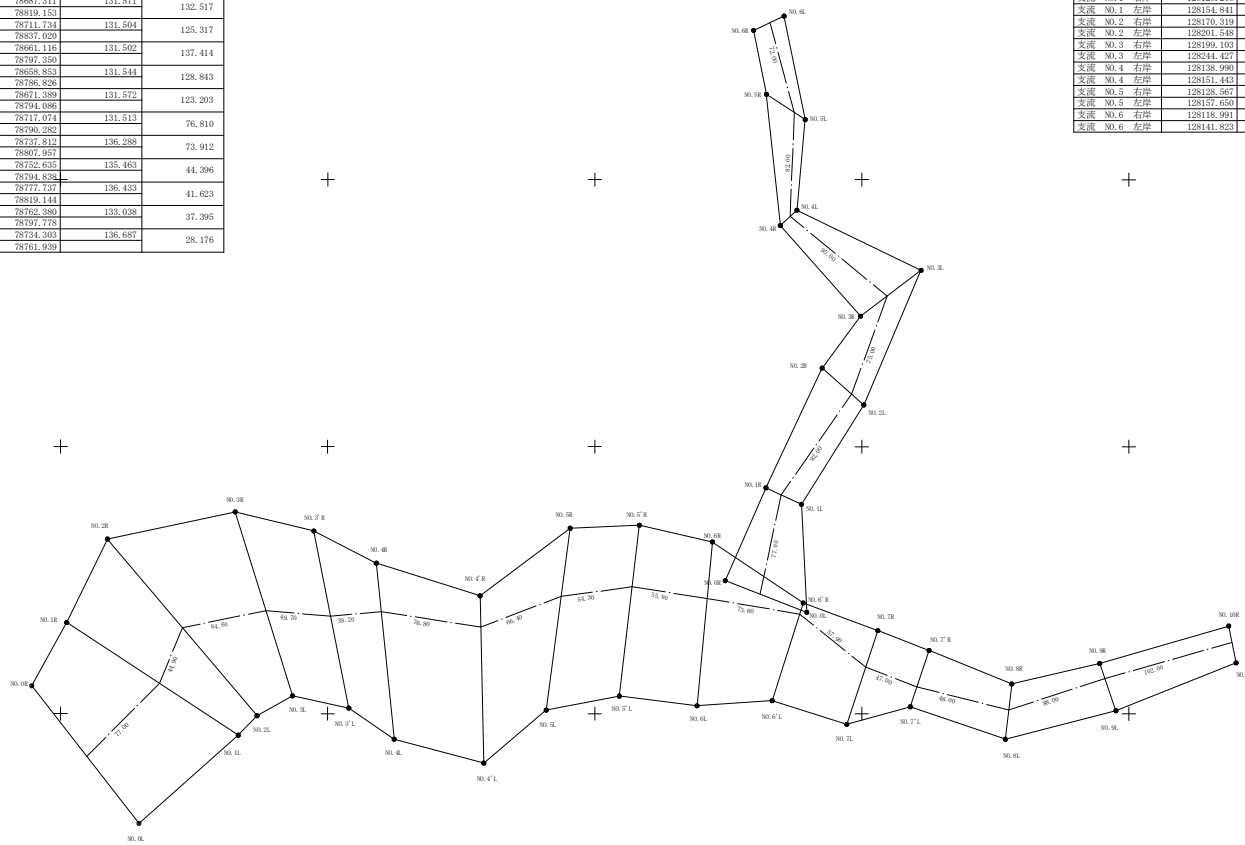
工事名	R6 第 2 宮川内ダム 阿波・土成宮川内 深達測量事務所 (5)		
路線名等	宮川内ダム		
工事箇所	阿波市土成町宮川内 (第 5 分画)		
図面名	測点位置図		
縮尺	1/2000	図面番号	1 / 10
会社名			
事業者名	徳島県東部土木整備局<吉野川>		



測点配置図

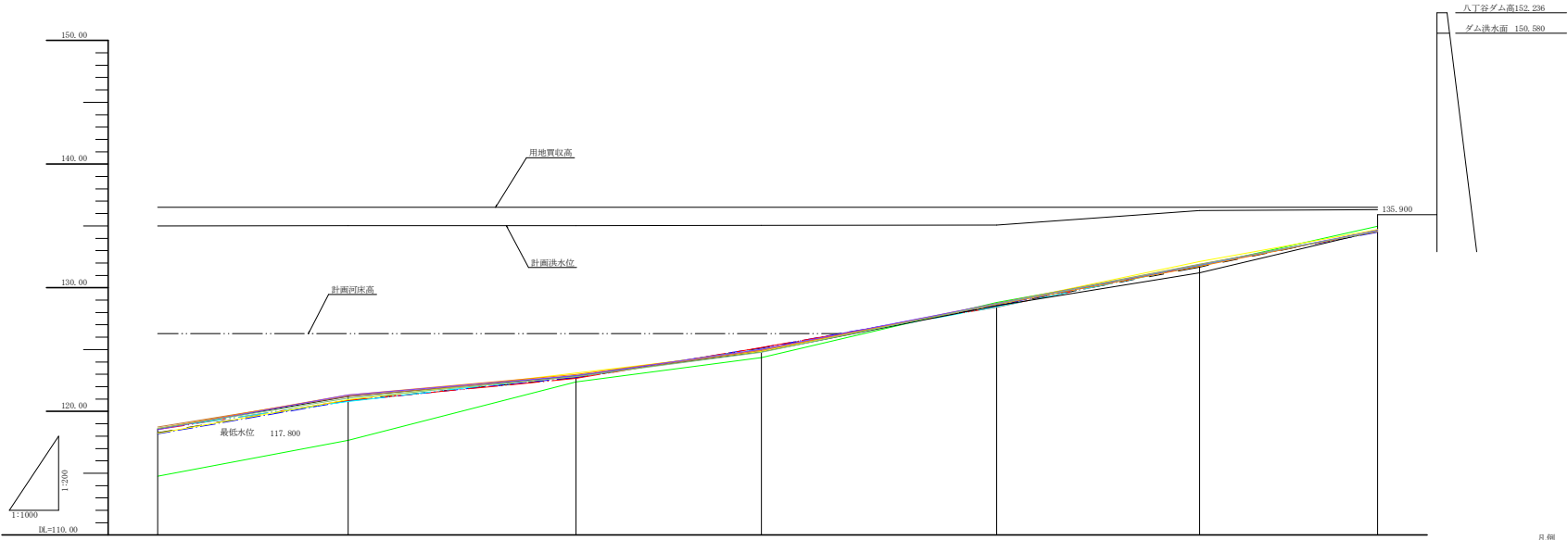
点名	X座標	Y座標	標高	杭間距離
本流 NO.0 右岸	127578.321	78779.147	136.283	
本流 NO.0 左岸	127658.649	78882.205		130.666
本流 NO.1 右岸	127604.557	78731.801	135.650	
本流 NO.1 左岸	127733.028	78816.124		153.674
本流 NO.2 右岸	127635.013	78669.211	137.531	
本流 NO.2 左岸	127747.063	78801.601		173.481
本流 NO.3 右岸	127730.726	78648.887	137.951	
本流 NO.3 左岸	127773.632	78786.708		144.351
本流 NO.3' 右岸	127789.653	78663.203	131.580	
本流 NO.3' 左岸	127815.814	78795.868		135.219
本流 NO.4 右岸	127836.481	78687.311	131.571	
本流 NO.4 左岸	127849.846	78819.153		132.517
本流 NO.4' 右岸	127914.130	78711.734	131.504	
本流 NO.4' 左岸	127916.943	78837.020		125.317
本流 NO.5 右岸	127981.619	78661.116	131.502	
本流 NO.5 左岸	127983.659	78797.359		137.414
本流 NO.5' 右岸	128033.398	78658.853	131.544	
本流 NO.5' 左岸	128018.445	78786.826		128.843
本流 NO.6 右岸	128088.174	78671.389	131.572	
本流 NO.6 左岸	128076.676	78794.086		123.203
本流 NO.6' 右岸	128156.209	78717.074	131.513	
本流 NO.6' 左岸	128132.965	78790.282		76.810
本流 NO.7 右岸	128212.035	78757.813	136.288	
本流 NO.7 左岸	128188.738	78807.957		73.912
本流 NO.7' 右岸	128250.384	78752.635	135.463	
本流 NO.7' 左岸	128236.420	78794.838		44.396
本流 NO.8 右岸	128312.374	78777.757	136.433	
本流 NO.8 左岸	128307.618	78819.144		41.623
本流 NO.9 右岸	128378.271	78762.389	133.038	
本流 NO.9 左岸	128390.329	78797.778		37.395
本流 NO.10 右岸	128474.870	78734.303	136.687	
本流 NO.10 左岸	128480.360	78761.939		28.176

点名	X座標	Y座標	標高	杭間距離
支流 NO.0 右岸	128067.775	78700.421	130.392	
支流 NO.0 左岸	128158.848	78734.122	131.494	
支流 NO.1 右岸	128128.268	78630.828	133.657	
支流 NO.1 左岸	128154.841	78643.195	129.921	29.277
支流 NO.2 右岸	128170.319	78541.162	136.847	
支流 NO.2 左岸	128201.548	78588.262	130.106	41.677
支流 NO.3 右岸	128199.103	78602.270	138.270	
支流 NO.3 左岸	128244.427	78467.908	138.179	56.877
支流 NO.4 右岸	128138.990	78434.385	137.194	
支流 NO.4 左岸	128181.443	78422.928	132.852	16.922
支流 NO.5 右岸	128128.867	78338.099	137.867	
支流 NO.5 左岸	128157.650	78355.047	134.074	35.554
支流 NO.6 右岸	128118.991	78298.243	137.264	
支流 NO.6 左岸	128141.823	78277.304	139.250	25.231



当初設計図面

工事名	R6 第 2 宮川内ダム 阿波・土成宮川内 深達測量業務 (5)		
路線名等	宮川内ダム		
工事箇所	阿波市土成町宮川内 (第 5 分割)		
図面名	測点配置図		
縮尺	1/2000	図面番号	2 / 10
会社名			
事業者名	徳島県東部橋土整備局<吉野川>		

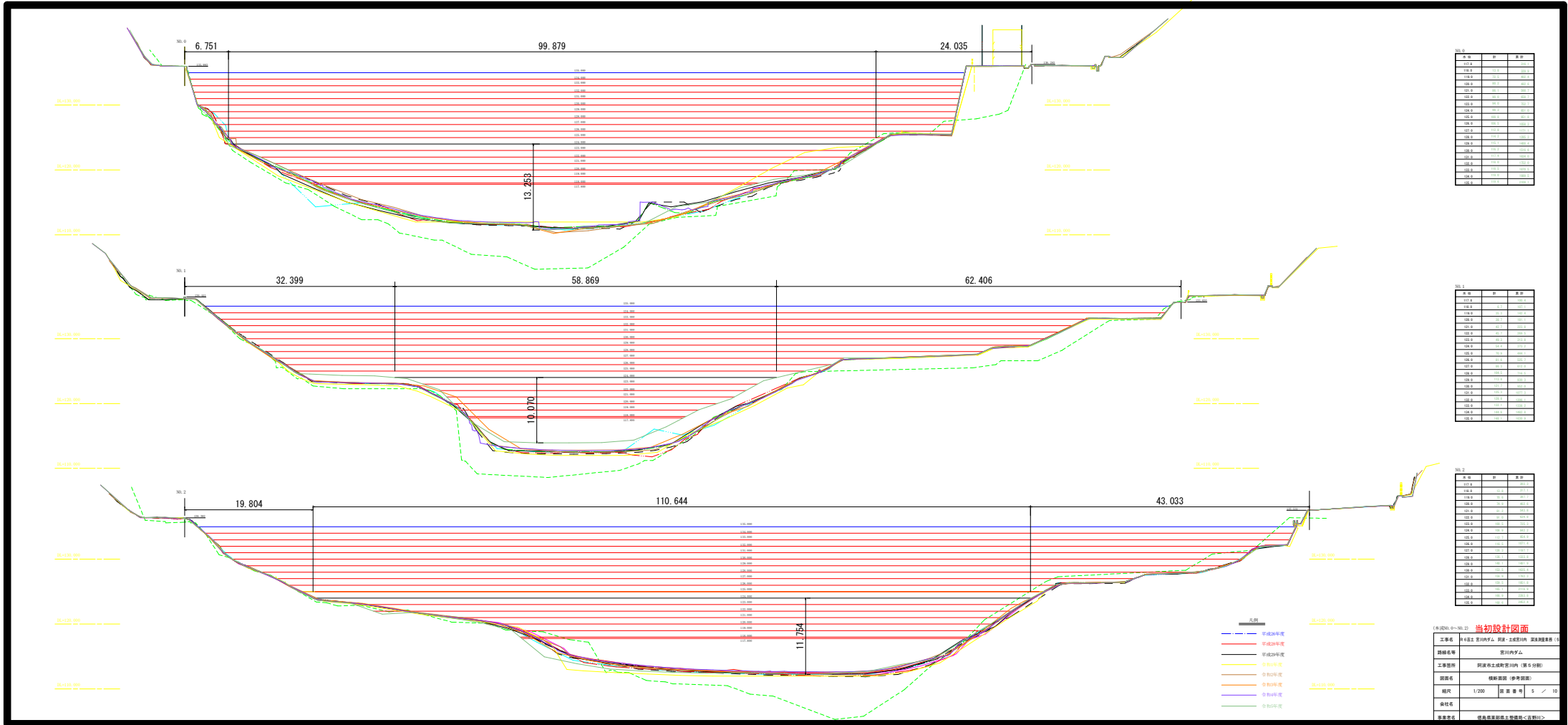


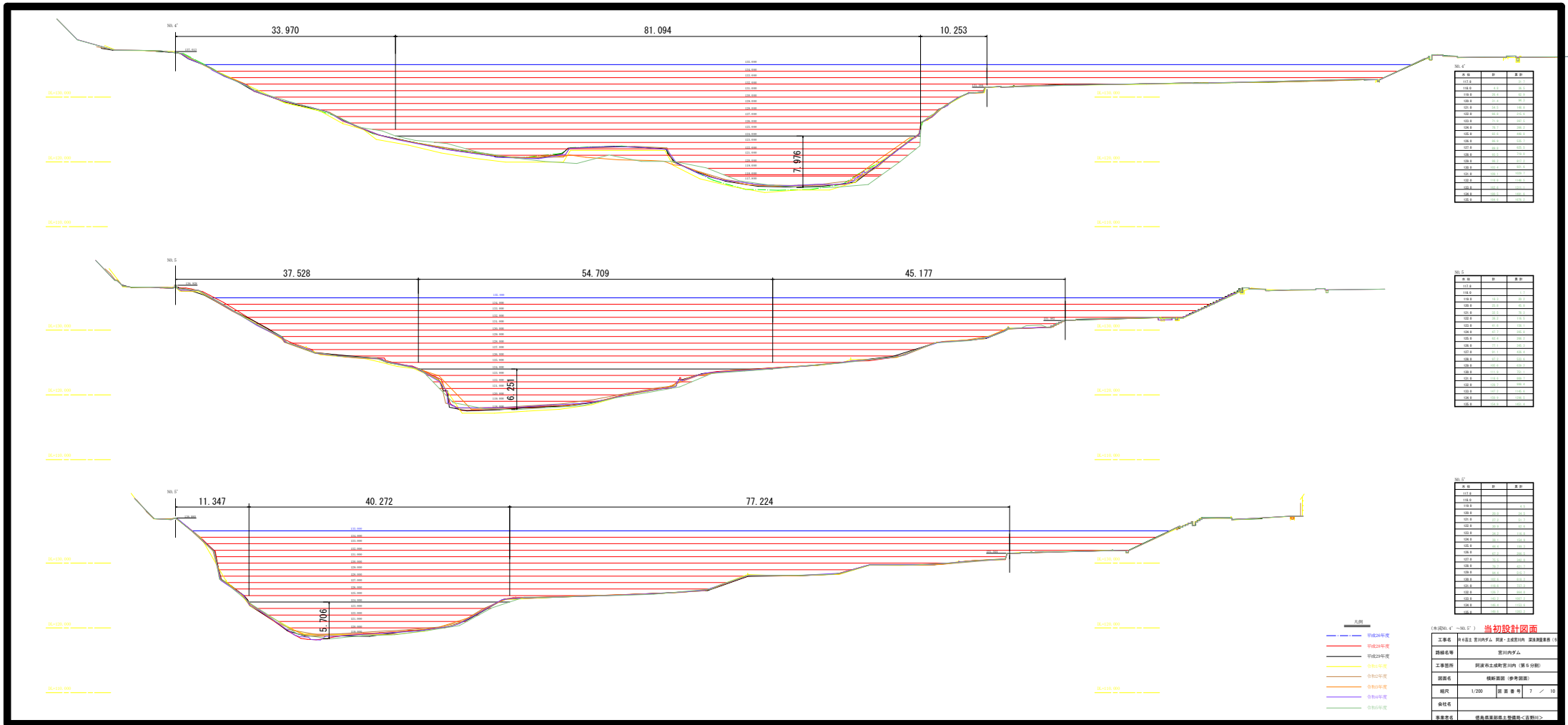
用地買収高	136.500	136.500	136.500	136.500	136.500	136.500	136.500
現在洪水位							
計画洪水位	136.004	136.004	136.004	136.004	136.004	136.004	136.004
現在河床高	118.011	118.011	118.011	118.011	118.011	118.011	118.011
計画河床高	126.284	126.284	126.284	126.284	126.284	126.284	126.284
元河床高	114.770	117.601	122.206	124.340	126.822	131.871	134.882
追加距離	0.000	77.000	109.000	144.000	219.000	421.000	493.000
単距離	0.000	77.000	92.000	75.000	95.000	82.000	72.000
測点	NO.0	NO.1	NO.2	NO.3	NO.4	NO.5	NO.6

- 凡例
- 元河床高
 - 平成18年度
 - 平成20年度
 - 平成22年度
 - 平成24年度
 - 平成29年度
 - 令和1年度
 - 令和2年度
 - 令和3年度
 - 令和4年度
 - 令和5年度

当初設計図面

工事名	R6号土 宮川内ダム 阿波・土成宮川内 深達測量事務所 (5)		
路線名等	宮川内ダム		
工事箇所	阿波市土成町宮川内 (第5分割)		
図面名	縦断面図 (支川)		
縮尺	図示	図面番号	4 / 10
会社名			
事業者名	徳島県東部橋土整備局<吉野川>		





（参照No. 4 ~ No. 6） **当初設計図面**

工事名 4号国道 豊田市内区画 調整・土留りに伴 道路側溝敷設 1号
 路線名称 豊田市内区画
 工事箇所 調整地土留り区画内（渠5分節）
 図面名称 側溝敷設（渠5分節）
 縮尺 1/200 図 番 号 7 / 13
 会社名
 製図者名

